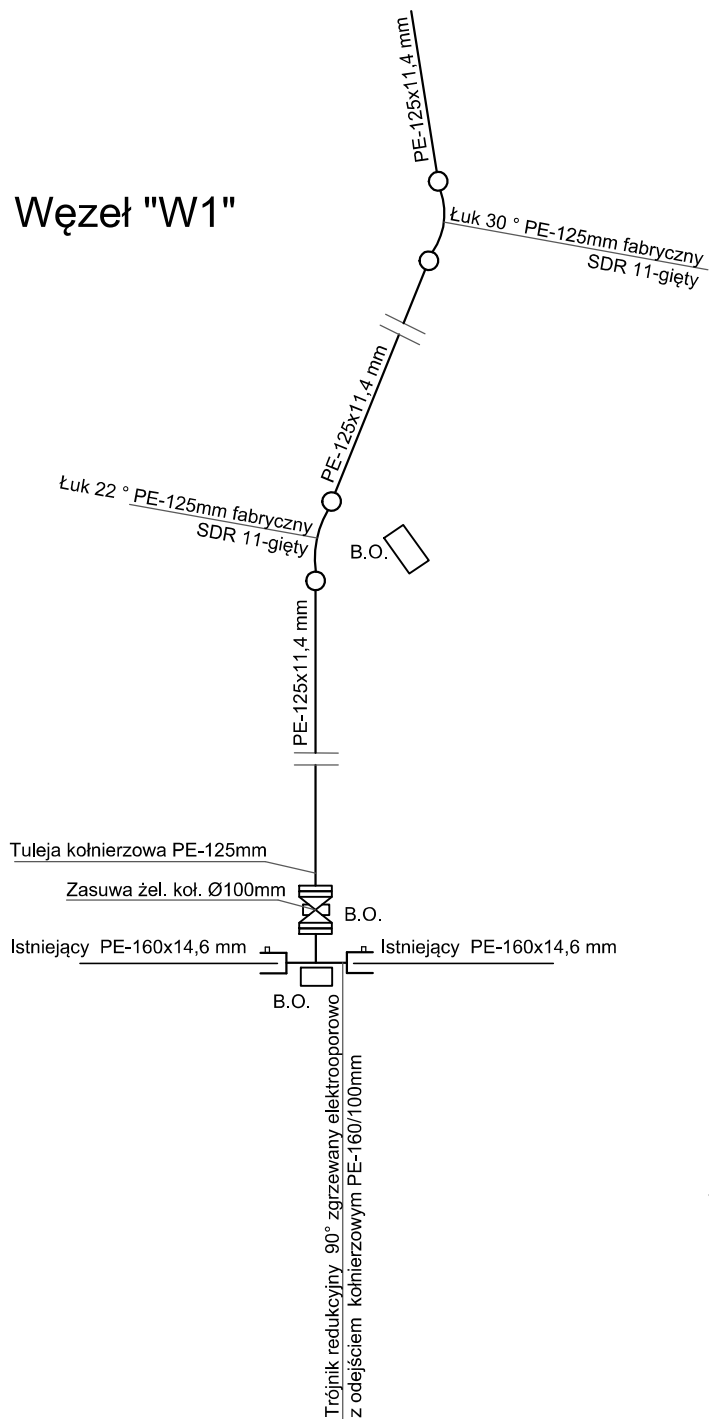
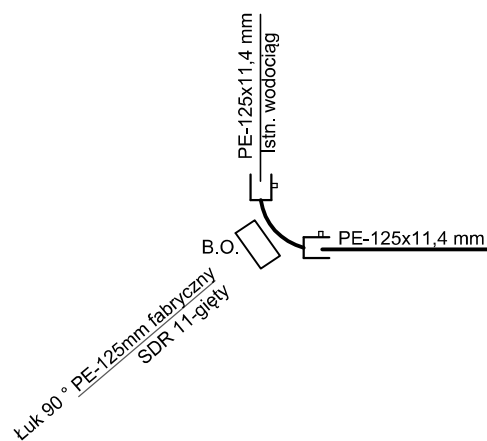


Węzeł "W1"



Węzeł "W2"



Obiekt:	REALIZACJA ODCINKA WODOCIAGU DLA POMPOWNI ŚCIEKÓW PD-1A			
Adres:	W MSC. KAJETANÓW, GM. MASŁÓW OBRĘB 004 Dąbrowa dz. nr ewid. 57/3.			
Tytuł rysunku:	Węzły montażowe			
Stadium:	Projekt Budowlany			Podpis
Projektował:	mgr inż. K. Chodacka	Sanitarna	KL-54/02	
Sprawdził:	mgr inż. D. Warda	Sanitarna	70/82	
Opracował:	inż. P. Chodacki	Sanitarna	-	
-	Data: 04-2013	Specjalność	Nr uprawnień	Nr rysunku: 3
				Strona: